

Terminal apriete rápido horquilla "C-6mm" AISI 316

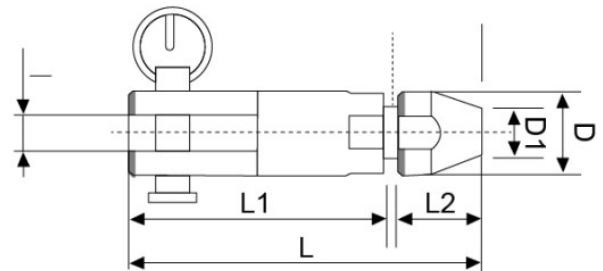
Tutorial: terminal apriete rápido horquilla [C-6mm] inox 316

MATERIA PRIMA AISI 316

Ø13mm C 0,02% - Si 0,32% - Mn 1,63% - P 0,03% - S 0,03% - Cr 16,80% - Ni 10,00% - Mo 2,02% - N 0,03%

Ø15mm C 0,03% - Si 0,37% - Mn 1,57% - P 0,04% - S 0,03% - Cr 16,70% - Ni 10,04% - Mo 2,03% - N 0,07%

Ø17mm C 0,08% - Si 0,46% - Mn 1,05% - P 0,03% - S 0,01% - Cr 16,69% - Ni 10,46% - Mo 2,12% - N 0,03%



Code Number	Carga de rotura	ØD	L	L1	L2	D	D1	I	Fuerza de sujeción
716841009-H	2.700 Kg	6	57	44	13	17	7,5	7	1.900 kg

Fabricación según norma UNE-EN 13241-1-2004

