

Terminal apriete rápido horquilla "C-5mm" AISI 316

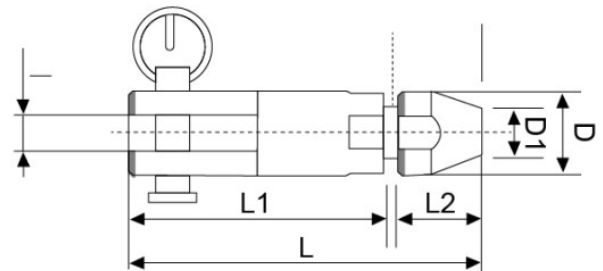
Tutorial: terminal apriete rápido horquilla [C-5mm] inox 316

MATERIA PRIMA AISI 316

Ø13mm C 0,02% - Si 0,32% - Mn 1,63% - P 0,03% - S0,03% - Cr 16,80% - Ni10,00% - Mo2,02% - N0,03%

Ø15mm C 0,03% - Si 0,37% - Mn 1,57% - P 0,04% - S0,03% - Cr 16,70% - Ni10,04% - Mo2,03% - N0,07%

Ø17mm C 0,08% - Si 0,46% - Mn 1,05% - P 0,03% - S0,01% - Cr 16,69% - Ni10,46% - Mo2,12% - N0,03%



Code Number	Carga de rotura	ØD	L	L1	L2	D	D1	I	Fuerza de sujeción	EJE	L3
716841008-H	2.180 Kg	5	56	42	13	15	6,5	6,5	1.500 kg	Ø6	7.25

Fabricación según norma UNE-EN 13241-1-2004

