

**Terminal apriete rápido articulado "C-8mm" AISI 316**

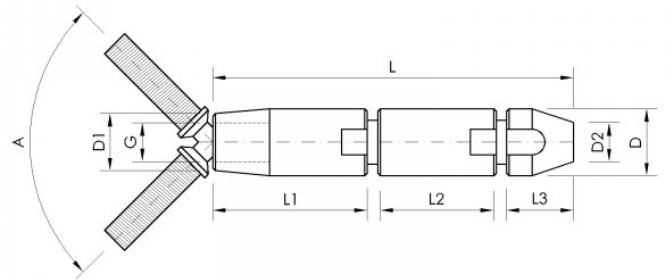
Tutorial: terminal apriete rápido articulado [C-8mm] inox 316

MATERIA PRIMA AISI 316

Ø13mm C 0,02% - Si 0,32% - Mn 1,63% - P 0,03% - S 0,03% - Cr 16,80% - Ni 10,00% - Mo 2,02% - N 0,03%

Ø15mm C 0,03% - Si 0,37% - Mn 1,57% - P 0,04% - S 0,03% - Cr 16,70% - Ni 10,04% - Mo 2,03% - N 0,07%

Ø17mm C 0,08% - Si 0,46% - Mn 1,05% - P 0,03% - S 0,01% - Cr 16,69% - Ni 10,46% - Mo 2,12% - N 0,03%



Code Number	Carga de rotura	Ø	L	L1	L2	L3	D	D1	D2	G	Fuerza de sujeción
716841011-R	3.500 Kg	8	78	40	25	13	20	15,5	9,5	M8	2.200kg

Fabricación según norma UNE-EN 13241-1-2004

