



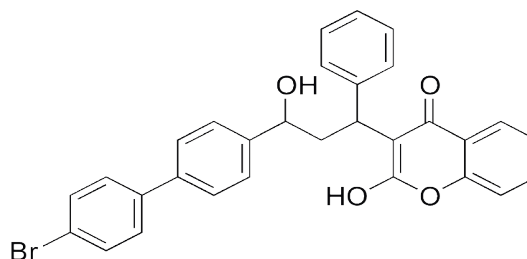
#### Bloques

Cebo raticida en bloque adecuado para casos de infestaciones graves de todo tipo de roedores.

**R.B.D.G.S.P.C.I.:** ES/APP(NA)-2018-14-00211  
**Tipo de producto:** 14 (Rodenticida)  
**Usos autorizados:** Personal no profesional (Público en general).  
**Apariencia:** Bloques rectangulares (rojo)  
**Presentación:** 300g: cajas de 24 uds

#### Bromadiolona 0,0029% (29 mg/Kg)

**Nombre químico:** 3-[3-(4'-bromobiphenyl-4-yl)-3-hydroxy-1-phenyl-propyl]-4-hydroxycoumarin  
**Número CAS:** 28772-56-7  
**Número EC:** 249-205-9



#### MEDIDAS DE PROTECCIÓN



#### PICTOGRAMAS DE PELIGRO



**H373:** Puede provocar daños en los órganos (sangre) tras exposiciones prolongadas o repetidas  
 En caso de accidente o malestar consultar al servicio médico de información toxicológica.  
**Teléfono 91 562 04 20**

#### PREVALIEN PASTA FRESCA BM 150g

Tipos	Condiciones de uso	Aplicadores*	Autorizaciones de uso
Bloques de 20g	En portacebos adecuadamente etiquetados	Personal no profesional (Público en general).	Rata gris ( <i>Rattus norvegicus</i> ) Rata negra ( <i>Rattus rattus</i> ) Ratón común ( <i>Mus musculus</i> )

(\*) Autorizados para uso por el Público en general.

#### MODO DE EMPLEO:

A fin de evitar riesgos para las personas y el medio ambiente siga las instrucciones de uso.

##### Dosis y frecuencia de aplicación:

**Ratones:** 60 gramos de cebo por portacebo cada 5-10m . Si se necesita utilizar más de un portacebo, la distancia mínima entre portacebos será de 5-10 metros (5 m en el caso de una infestación muy fuerte y 10 m en una infestación débil).

**Ratas:** 100 gramos de cebo por portacebo. Si se necesita utilizar más de un portacebo, la distancia mínima entre portacebos será de 5-10 metros (5 m en el caso de una infestación muy fuerte y 10 m en una infestación débil).

##### Instrucciones específicas de uso:

Los portacebos deben revisarse al menos cada 2 – 3 en caso de ratones y cada 5-7 días en caso de ratas al comienzo del tratamiento y posteriormente, como mínimo, una vez a la semana, para comprobar la aceptación del cebo, que los portacebos están intactos y para retirar los roedores muertos. Recargar el portacebos cuando sea necesario.

Para minimizar problemas de resistencias y el riesgo de envenenamiento primario, el producto no debe ser utilizado como cebo permanente para prevenir la aparición de roedores. Para evitar resistencias es aconsejable alternar cebos que contengan diferentes sustancias anticoagulantes. Para minimizar riesgos de envenenamiento secundario, se deben buscar y retirar los roedores muertos a intervalos frecuentes durante el tratamiento y al menos siempre que se supervise y/o repongas los cebos.

#### CONDICIONES DE ALMACENAMIENTO

Mantener fuera del alcance de los niños y alejado de alimentos, bebidas y piensos.  
 Mantener alejado de la radiación solar y fuentes de calor o heladas y a temperatura inferior a 40-45°C  
 Conservar en el envase original.