



PREVALIEN PRO BLOQUES BF

Cebo rodenticida en bloque listo para su uso. Adecuado para casos de infestaciones graves de ratas y ratones (*Mus musculus*).

R.D.G.S.P.: ES/BB(NA)-2019-14-00593

Tipo de producto: Rodenticida de efecto anticoagulante

Usos autorizados: En portacebo de seguridad, tanto en interior como en alrededores de edificaciones.

Apariencia: solido azulado

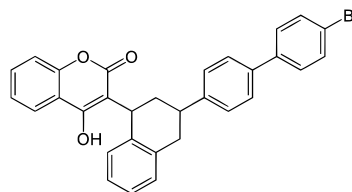
Presentación Caja de 24 uds. Bolsas de 300g

Brodifacoum 0,0025% (25 mg/Kg)

Nombre químico: 3-[3-(4'-bromobiphenyl-4-yl)-1,2,3,4-tetrahydro-1-naphthyl]-4-hydroxycoumarin

Número CAS: 56073-10-0

Número EC: 259-980-5



MEDIDAS DE PROTECCIÓN OBLIGATORIAS



PICTOGRAMAS DE PELIGRO



Palabra de advertencia: **ATENCIÓN**
Toxicidad específica en determinados órganos
(exposiciones repetidas) Categoría 2 H373

H373 Puede provocar daños en los órganos (sangre)
tras exposiciones prolongadas o repetidas.

Si se necesita consejo médico, mantenga a mano la etiqueta o el envase y consulte al servicio médico de información toxicológica. Teléfono 91 562 04 20

LEUCO BF 25 BLOQUE

Uso autorizado	Condiciones de uso	Organismo diana y dosis	Categoría de usuarios
Interior de edificaciones	En portacebos resistentes a la manipulación adecuadamente etiquetados	Ratas: 100-200g por portacebo Ratones: 20-40g por portacebo	Uso doméstico.
Alrededor de edificaciones	En portacebos resistentes a la manipulación adecuadamente etiquetados	Ratas: 100-200g por portacebo Ratones: 20-40g por portacebo	Uso doméstico.

* Distancia mínima entre portacebos: 5 m

MODO DE EMPLEO:

Antes de usar el producto, léase detenidamente la etiqueta y siganse las instrucciones propuestas.

Se debe evitar su utilización en aquellas áreas donde existan indicios de resistencia al ingrediente activo. Con el objetivo de prevenir el desarrollo y diseminación de resistencias, se deberá asegurar la susceptibilidad de los roedores a la Brodifacoum antes de comenzar el tratamiento. Después de la campaña de control, se debería comprobar que se han alcanzado los objetivos previstos.

Los portacebos cargados deben ser colocados de forma segura y situados en áreas inaccesibles a niños, animales de compañía y otros animales a los que no va destinado el producto. Deben colocarse en lugares donde se evite que sean arrastrados.

Utilizar guantes de protección adecuada que evite el contacto directo con el producto.

CONDICIONES DE ALMACENAMIENTO:

Mantener fuera del alcance de los niños y alejado de alimentos, bebidas y piensos. El producto es estable durante tres años.

Almacenar el producto en su envase original, cerrado, en un lugar fresco, seco y bien ventilado. Mantener alejado de la radiación solar y otras fuentes de calor. Mantener alejado de los niños y animales domésticos.