



**PREVALIEN Aerosol Rastreros**

Insecticida en aerosol que combina principios activos de rápida actuación y gran persistencia contra plagas de insectos rastreros como cucarachas, hormigas, chinches... Diseñado para crear barreras de alta residualidad en lugares de paso de los insectos. Contiene cánula de aplicación para lugares de difícil acceso.

**R.D.G.S.P.:** 16-30-08400

**Tipo de producto:** Insecticida en aerosol

**Usos autorizados:** Uso por el público en general

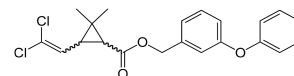
**Presentacion:** Aerosol de 750 ml en caja expositora de 12 unidades.

**COMPOSICIÓN:**

**Permetrina: 0,2% (p/p)**

**Nº CAS:** 52645-53-1

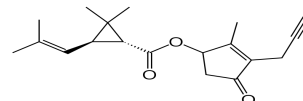
**Nº EC:** 258-067-9



**Praletrina: 0,1% (p/p)**

**Nº CAS:** 23031-36-9

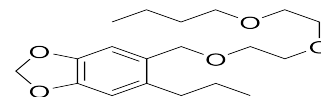
**Nº EC:** 245-431-2



**PBO: 0,4% (p/p)**

**Nº CAS:** 51-03-6

**Nº EC:** 200-076-7



**Frases de riesgo:**

H222: Aerosol extremadamente inflamable

H229: Recipiente a presión: puede reventar si se caliente

H410: Muy tóxico para los organismos acuáticos, con efectos duraderos.

EUH066: La exposición repetida puede provocar sequedad o formación de grietas en la piel.

**Consejos de prudencia:**

P211: No pulverizar sobre una llama abierta o una fuente de ignición abierta.

P273: Evitar su liberación al medio ambiente.

P102: Manténgase fuera del alcance de los niños.

P501: Elimínese el recipiente como residuo peligroso mediante su entrega en un punto limpio.

**PICTOGRAMAS DE PELIGRO**



En caso de accidente o malestar consultar al servicio médico de información toxicológica.  
Teléfono 91 562 04 20

**AEROSOL RASTREROS**

Tipos	Condiciones de uso	Aplicadores*	Autorizaciones de uso
Aerosol de 750/1000cc	Pulverización localizada del producto dirigida a zócalos y suelos. No podrá aplicarse de forma aérea.	Público en general	Público en general

**MODO DE EMPLEO:**

Antes de usar el producto léase detenidamente la etiqueta.

No utilizar en presencia de personas y/o animales domésticos.

No utilizar sobre alimentos ni utensilios de cocina. No podrá aplicarse sobre superficies donde se manipulen, preparen o hayan de servirse o consumirse alimentos.

Ventílese adecuadamente antes de entrar en el recinto.

Evitar el contacto con superficies tratadas.

Modo de empleo uso por el público en general: Aplicar en garajes particulares, trasteros y estancias poco frecuentadas por personas.

No utilizar en áreas o recintos frecuentados por niños.

No aplicar en zonas de juegos de niños, guarderías y colegios oficiales.

Ni aplicar sobre maderas ni superficies porosas.

A fin de evitar riesgos para las personas y el medio ambiente siga las instrucciones de uso.

**CONDICIONES DE ALMACENAMIENTO**

Mantener fuera del alcance de los niños y alejado de alimentos, bebidas y piensos.

Mantener a temperatura inferior a 40°C y alejados de fuentes de ignición.

Conservar en el envase original.