



Pulverizador de previa presión de 1,5 litros de capacidad útil y accionamiento ergonómico. Adecuado para casas, balcones, terrazas y pequeños jardines.



### Ventajas

- Mayor estabilidad gracias a la ancha base.
- Válvula de seguridad integrada.
- Amplia boca de llenado.
- Posibilidad de incorporar diferentes accesorios.
- Válvula de cierre de cámara en FPM.
- Apto para la aplicación de productos de origen natural (ácido pelargónico, acético, ...).



### Información técnica

Información técnica	EVOLUTION 2 BO
VÁLVULA	SI
BOQUILLA DE SERIE	Cónica regulable
CAPACIDAD ÚTIL	1,5 L
CAPACIDAD TOTAL	2 L
PESO NETO	0,585 Kg
AMPLIA BOCA DE LLENADO	SI

### Datos logísticos

Datos logísticos	EVOLUTION 2 BO
CÓDIGO	8.20.42
EAN	84.14685.10211.9
ACONDICIONAMIENTO	6 unid.
UNIDADES POR PALET	144 unid.
DIMENSIONES POR PALET	1200 x 800 x 1080

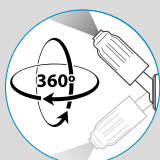
### KITS MANTENIMIENTO



**KIT DE MANTENIMIENTO EVOLUTION 2 BO**  
cod. 8.20.42.270  
Mantén tu pulverizador al máximo rendimiento. Diseñado para el pulverizador Evolution 2 BO

VÁLVULA CÁMARA DE VITÓN Nº 165	8.38.05.314.1	
JUNTA REDONDA Ø15X21 Nº 174	2.23.99.439	
JUNTA TÓRICA DE VITÓN 178X25,12 Nº 1269	2.23.16.128	
JUNTA TÓRICA NBR 75X3 Nº 1337	2.23.99.353	

### Información funcional



Boquilla regulable



Válvula de seguridad interna



Amplia boca de llenado



Base ancha y estable



Amplia asa para presurizado



Pulsador ergonómico



Agarre cómodo



### ACCESORIOS



Personaliza tu pulverizador adaptándolo a tus necesidades de aplicación (alturas, zonas de difícil acceso...)



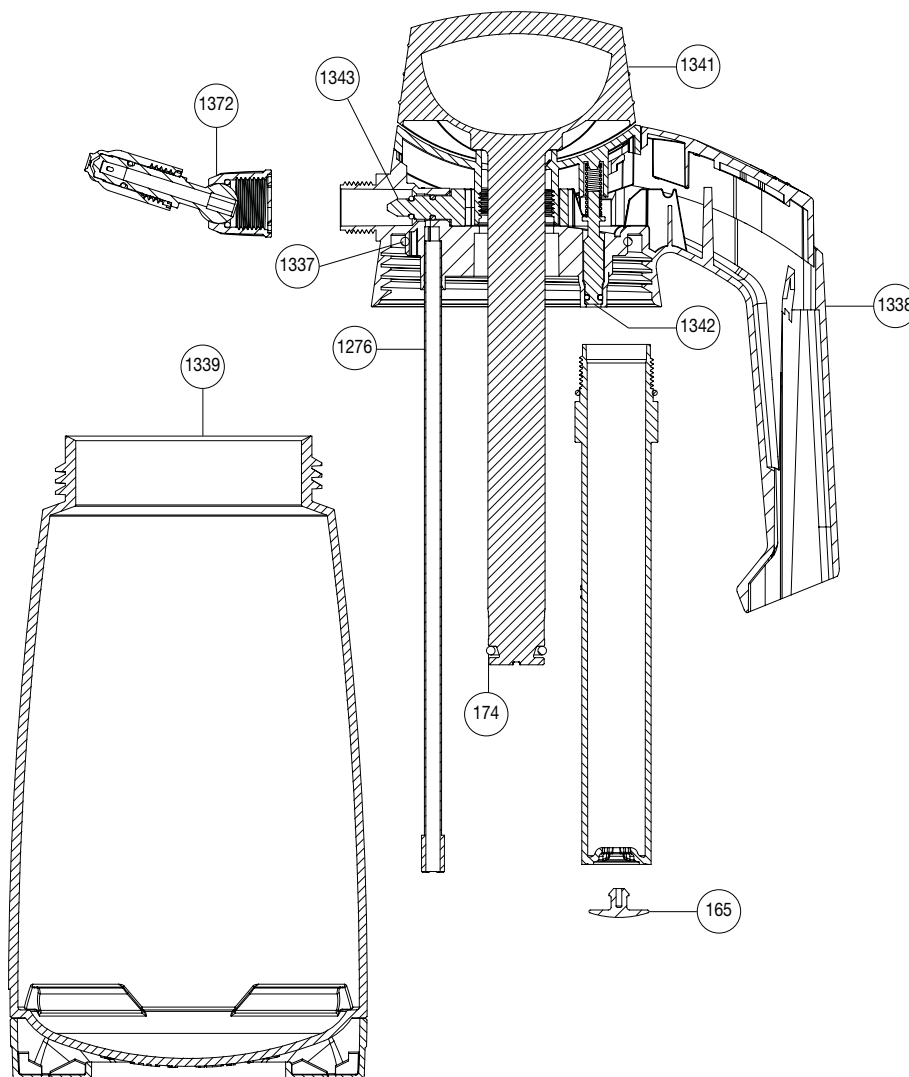
SET DE BOQUILLAS  
cod. 8.34.46.870



TUBO FLEXIBLE DE 0,25 M  
cod. 8.34.60.937

### REPUESTOS

Alarga la vida de tu pulverizador sustituyendo las piezas fácilmente.



Nº	COD.	Q	NOMBRE REPUESTO
165	8.38.05.314.1	1	VÁLVULA CÁMARA VITÓN
174	2.23.99.439	1	JUNTA NBR 15X3 DOBLE SILICONADA
1276	8.16.71.320	1	TUBO CON FILTRO
1337	2.23.99.353	1	JUNTA TOR. NBR 75X3
1338	8.20.42.805	1	CUERPO COMPLETO
1339	8.20.42.801	1	DEPÓSITO COMPLETO
1341	8.20.42.802	1	TAPA CON VÁSTAGO
1342	8.20.42.605	1	EJE VÁLVULA CON JUNTA
1343	8.20.42.608	1	EJE CON JUNTA
1372	8.20.42.900	1	BOQUILLA ORIENTABLE