

Pulverizador de previa presión de 5 litros de capacidad útil equipado para realizar trabajos de cuidado de plantas y jardines en un entorno amateur. Transportable cómodamente en bandolera.



Solicita  
información

## Ventajas

- Depósito y manguera traslúcidos para visualizar el líquido.
- Seguro y sin riesgo de sobrepresión gracias a la válvula de seguridad.
- Aprovechamiento total del líquido gracias a la conexión inferior de la manguera.
- Mantenimiento fácil, desmontaje de la cámara de presión sin necesidad de herramientas.
- Correa regulable para transporte en bandolera.
- Posibilidad de incorporar accesorios opcionales MATABI.

## Ámbito de uso

## Información funcional

Manilla ergonómica de mínimo esfuerzo

Asa para transporte y presurización

Amplia boca de llenado en forma de embudo

Depósito traslúcido que permite ver el nivel de líquido

Visor de nivel de líquido mediante manguera transparente

Válvula de seguridad

Lanza PVC

Fijadores de lanza y manguera para facilitar el transporte



## INFORMACIÓN TÉCNICA

Conoce las características

## DATOS LOGÍSTICOS

Consulta las medidas

### Kits de mantenimiento



Mantén siempre a punto  
tu pulverizador y obtén su  
máximo rendimiento

### Accesorios



Personaliza tu pulverizador  
adaptándolo a tus necesidades  
de aplicación (alturas, zonas de  
difícil acceso...)

### Repuestos



Alarga la vida de tu  
pulverizador sustituyendo las  
piezas fácilmente

# MATABI

EL ALIADO EXPERTO,  
LA PULVERIZACIÓN PRECISA



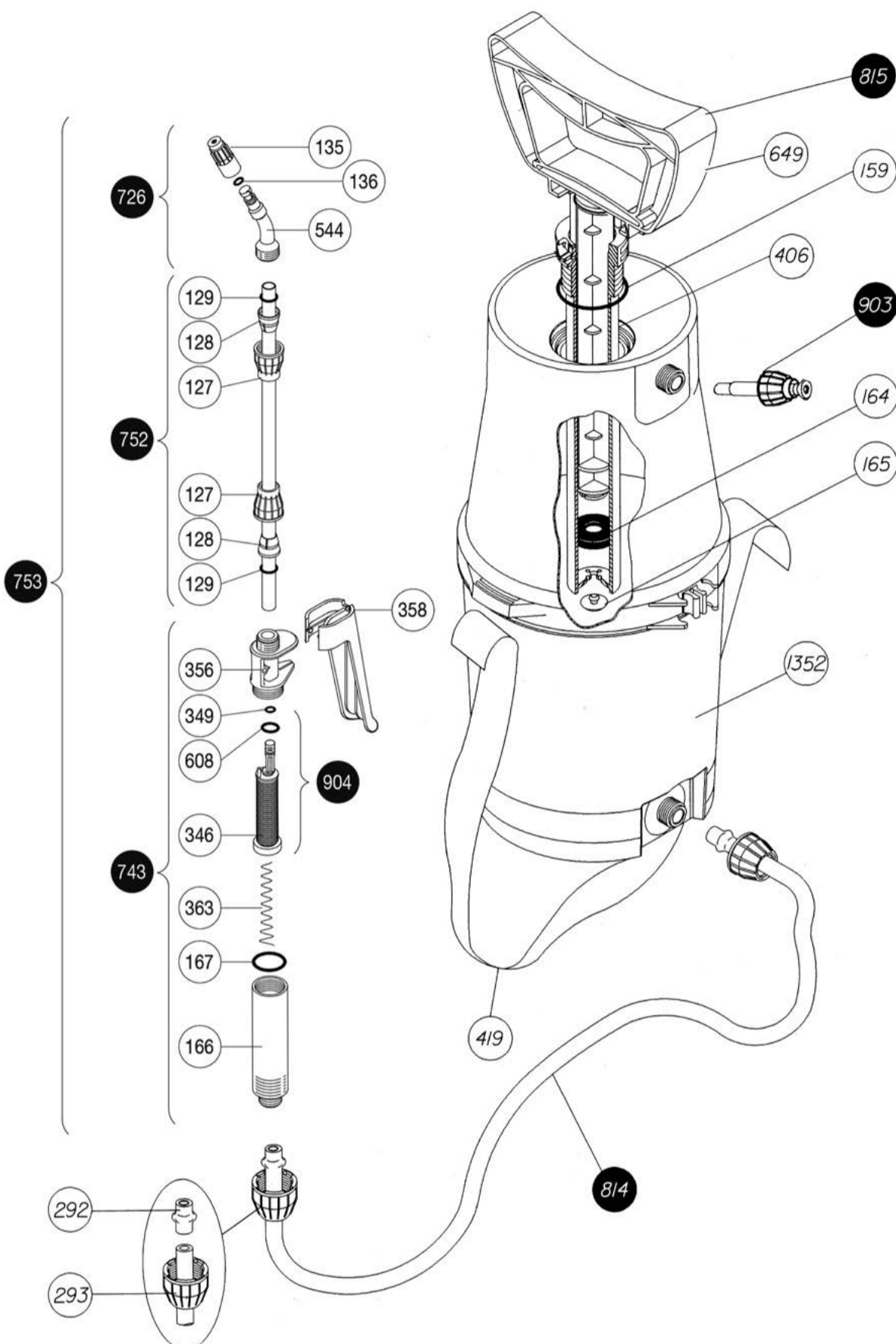
# POLITA 7

# MATABI

EL ALIADO EXPERTO,  
LA PULVERIZACIÓN PRECISA



# POLITA 7



Nº	COD.	Q	NOMBRE REPUESTO
127	8.38.12.323	2	TUERCA CÓNICA
128	8.38.12.324	2	CONO Ø 8
129	2.23.99.910	2	JUNTA REDONDA Ø 7,5
135	8.39.02.323	1	BOQUILLA Ø 1
136	2.23.15.905	1	JUNTA REDONDA AN-5
159	2.23.15.930	1	JUNTA REDONDA AN-30
164	8.39.02.314	1	COLLARÍN RETEN
165	8.38.05.314.1	1	VÁLVULA CÁMARA
166	8.39.18.367	1	PORTA FILTRO
167	2.23.15.914	1	JUNTA REDONDA AN-14
292	8.38.08.328	2	CASQUILLO MANGUERA
293	8.38.12.312	2	TUERCA
346	8.39.47.365	1	FILTRO LANZA
349	2.23.16.903	1	JUNTA REDONDA AN-3
356	8.39.46.366	1	CUERPO MANETA
358	8.39.46.368	1	MANILLA
363	8.39.41.342	1	MUELLE LANZA

Nº	COD.	Q	NOMBRE REPUESTO
406	8.38.46.303	1	CÁMARA
419	8.38.48.420	1	CORREA
544	8.28.40.322	1	PULVERIZADOR
608	2.23.16.906	1	JUNTA REDONDA AN-6
649	8.38.48.308	1	MANETA
726	8.38.08.803	1	CODILLO CON BOQUILLA
743	8.38.08.801	1	MANETA LANZA
752	8.38.45.803	1	TUBO CON TUERCAS
753	8.38.45.804	1	LANZA COMPLETA
814	8.38.48.805	1	MANGUERA COMPLETA
815	8.38.48.601	1	CILINDRO COMPLETO
903	8.38.47.606	1	VÁLVULA DE SEGURIDAD
904	8.39.47.811	1	FILTRO CON JUNTAS
1352	8.28.42.301	1	DEPÓSITO POLITA-7
	8.28.42.200	1	HOJA INSTRUCCIONES
	8.28.42.201	1	EMBALAJE

# MATABI

EL ALIADO EXPERTO,  
LA PULVERIZACIÓN PRECISA



# POLITA 7



Datos logísticos	POLITA 7
CÓDIGO	8.28.42
EAN	84.14685.10219.5
ACONDICIONAMIENTO	4 unid.
UNIDADES POR PALET	48 unid.
DIMENSIONES POR PALET	1200 X 800 X 1100

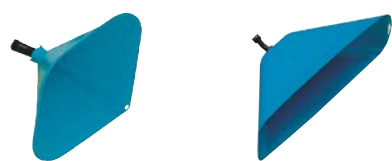




### KIT DE MANTENIMIENTO PP - cod. 8.38.05.870

Mantén tu pulverizador al máximo rendimiento. Diseñado para pulverizadores de 5 L a 9 L

JUNTA REDONDA AN-5 N° 136	2.23.15.905	
COLLARÍN RETÉN N° 164	8.39.02.314	
JUNTA REDONDA AN-30 N° 159	2.23.15.930	
VÁLVULA CÁMARA N° 165	8.38.05.314.1	



**CAMPANA CÓNICA** - cod. 8.34.40.870  
**CAMPANA RECTANGULAR** - cod. 8.34.40.871

Campana cónica, idónea para aplicaciones puntuales de herbicidas evitando deriva. Campana rectangular para aplicación de herbicidas entre hileras evitando deriva.



**SET DE BOQUILLAS** - cod. 8.34.46.870  
Adapta tu pulverizador a tu aplicación. Gana en precisión y eficiencia eligiendo las boquillas adecuadas para aplicación de Insecticida/ Fungicida ó Herbicida y evitando la deriva.



**BOQUILLA DOBLE REGULABLE** - cod. 8.34.46.802  
Duplica tu pulverización. Ahorra tiempo y esfuerzo.



**BOQUILLA 4 ORIFICIOS** - cod. 8.34.46.801  
Pulverización para cobertura total.



**TUBO DE LANZA DE 1M ALUMINIO CON CODILLO COMPLETO** - cod. 8.34.60.871



**TUBO DE LANZA DE 1,5 M ALUMINIO CON CODILLO COMPLETO** - cod. 8.34.60.872

Alargaderas en aluminio para optimizar tus aplicaciones en altura para tratamientos en arboles frutales en horizontal y vertical y en zonas de cultivos de difícil acceso y frondosos. Permiten aumentar el rango de pulverización sin perder calidad. Ligera, manejable y fácil de montar en cualquier pulverizador MATABI.



**ALARGADERA TELESCÓPICA** - cod. 8.35.40.876  
Regula el alcance de pulverización manteniendo la calidad. Optimiza tus aplicaciones en altura. Facilita tu pulverización en zonas alejadas. Lanza resistente y ligera.

**TUBO DE LANZA DE 1M FIBRA DE VIDRIO CON CODILLO COMPLETO** - cod. 8.34.60.873

**TUBO DE LANZA DE 1,5M FIBRA DE VIDRIO CON CODILLO COMPLETO** - cod. 8.34.60.874

Alargaderas en fibra de vidrio para optimizar tus aplicaciones en altura para tratamientos en arboles frutales en horizontal y vertical y en zonas de cultivos de difícil acceso y frondosos. Permiten aumentar el rango de pulverización sin perder calidad. Ligera, manejable y fácil de montar en cualquier pulverizador MATABI.



**ALARGADERA DE 0,5M** - cod. 8.35.40.870  
Aumenta tu alcance para una aplicación de calidad. Optimiza tus aplicaciones en altura para tratamientos en arboles frutales en horizontal y vertical y en zonas de cultivos de difícil acceso y frondosos. Ligera, manejable y fácil de montar en cualquier pulverizador MATABI.

**DOBLE BOQUILLA EXTENSIBLE** - cod. 8.35.40.872  
Accesorio extensible (40 a 70cm) con boquilla abanico. Duplica la pulverización, ahorra tiempo y esfuerzo. Adapta la anchura a tu necesidad. Posibilidad de adaptar boquillas para diferentes tratamientos.

**DOBLE BOQUILLA FLEXIBLE** - cod. 8.35.40.871  
Accesorio flexible (40 a 70cm) con boquilla abanico. Duplica la pulverización, ahorra tiempo y esfuerzo. Pulveriza desde varios ángulos y llega a lugares difíciles. Posibilidad de adaptar boquillas para diferentes tratamientos.

**CODILLO HERBICIDAS NORMAL** - cod. 8.34.60.934  
Accesorio con boquilla de espejo marrón para aplicación de herbicidas entre hileras evitando deriva.

**CODILLO HERBICIDAS BAJO VOLUMEN** - cod. 8.34.60.935  
Accesorio para aplicación de herbicidas entre hileras evitando deriva.



**LANZA TELESCÓPICA 3.2 M.** - cod. 8.35.40.913  
Lanza de 3,2 m y 5.4 m de fibra de vidrio, para pulverización en altura. Adaptable a pulverizadores de presión retenida y previa presión (5 l a 20 l.). No utilizar con ácidos ni disolventes.