

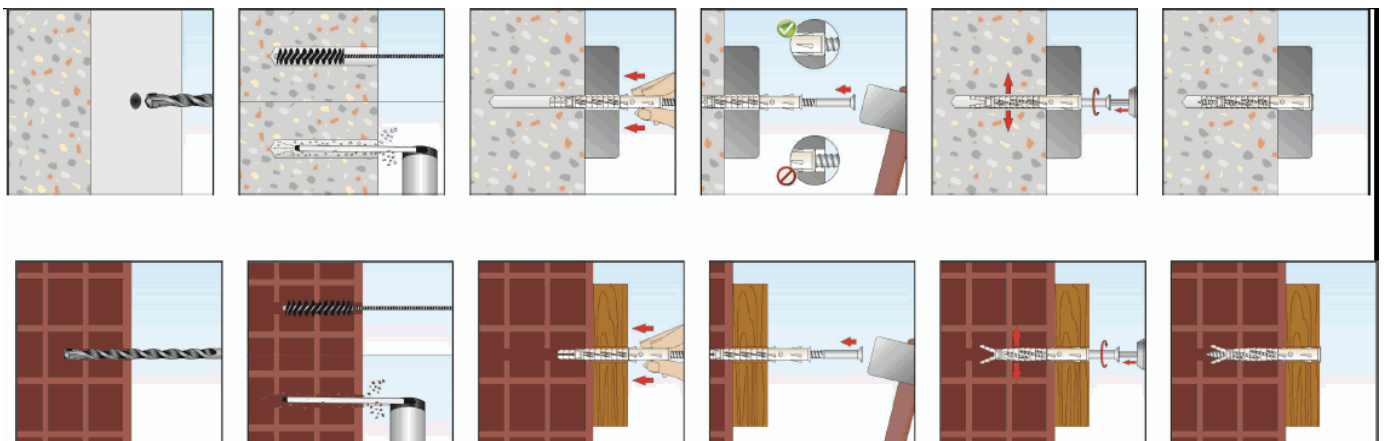
Denominación: **TACO CLAVABLE PREMONTADO, NYLÓN POLIAMIDA 6**

## 1. CARACTERÍSTICAS

- \* Taco para fijación de Cargas Ligeras
- \* Anclaje para múltiples usos en hormigón fisurado y no fisurado, ladrillo, piedra, bloque, etc.
- \* Tornillos Cabeza Avellanada, Huella Pozidriv, Rosca Arpón.
- \* Versiones en Tornillo Zincado, Cabeza Avellanada y lo mismo en Acero Inox A-2.
- \* Taco Cabeza Avellanada, para emplear en fijaciones donde deba quedar embutida la cabeza
- \* Taco Cabeza Cilindrica, para fijaciones donde no se pueda avellanar
- \* Gama: Diámetro de Tacos de 5 a 8 y Longitudes desde 25 a 140 mm.
- \* Amplia selección de Espesores a Fijar
- \* Fácil, sencilla y rápida instalación, con montaje a través del material a fijar.

## 2. INSTALACIÓN

- \* Fácil, basta con un golpe de martillo para que la rosca arpón penetre en el taco provocando la expansión
- \* Hacer un taladro del diámetro y profundidad acorde al taco que se vaya a utilizar (ver datos instalación)
- \* Limpiar el agujero de restos de polvo y fragmentos, mejor si se utiliza una bomba de soplado y un cepillo
- \* Presentar el material a fijar, e insertar el taco a través del material a fijar, golpeando sobre éste hasta que el collarín del taco, contacte con el material a fijar.
- \* Roscar el tornillo hasta que entre en contacto con el collarín para asegurar la correcta expansión del taco



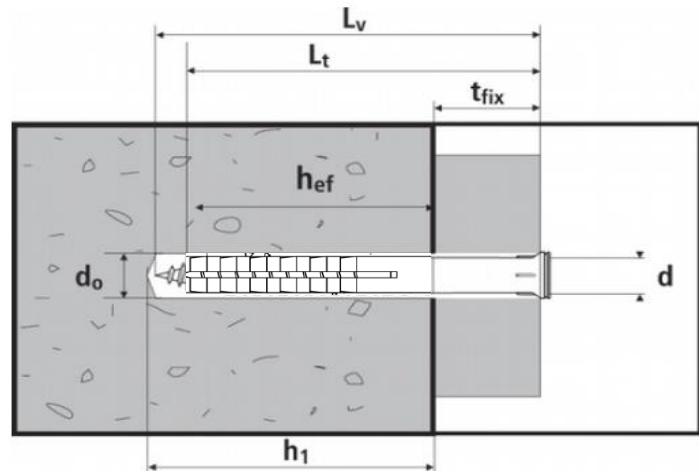
### 3. MATERIAL

- \* Taco: Nylón. Poliamida 6
- \* Tornillos: Acero y Acero Inoxidable A-2 (AISI-304).
- \* Recubrimiento: Zincado mínimo 5um, de acuerdo con la norma ISO 4042

### 4. APLICACIÓN

- \* Uso para exteriores e interiores.
- \* Rotulos, Sanitarios, Verjas, Guias, Estanterias, Soportes
- \* Cualquier Fijación sobre los materiales base indicados.


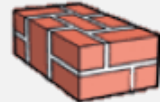

### 5. DATOS DE INSTALACIÓN



| Medida  | do  | d   | Lt  | Lv  | t fix | hef | h1 |
|---------|-----|-----|-----|-----|-------|-----|----|
| 5 x 25  | Ø 5 | Ø 5 | 25  | 30  | 5     | 25  | 30 |
| 5 x 30  |     |     | 30  | 35  | 5     |     |    |
| 5 x 35  |     |     | 35  | 40  | 10    |     |    |
| 5 x 50  |     |     | 50  | 55  | 25    |     |    |
| 6 x 35  | Ø 6 | Ø 6 | 35  | 40  | 10    | 30  | 35 |
| 6 x 40  |     |     | 40  | 45  | 10    |     |    |
| 6 x 50  |     |     | 50  | 55  | 20    |     |    |
| 6 x 60  |     |     | 60  | 65  | 30    |     |    |
| 6 x 70  |     |     | 70  | 75  | 40    |     |    |
| 6 x 80  | Ø 8 | Ø 8 | 80  | 85  | 50    | 40  | 45 |
| 8 x 60  |     |     | 60  | 65  | 20    |     |    |
| 8 x 80  |     |     | 80  | 85  | 40    |     |    |
| 8 x 100 |     |     | 100 | 105 | 60    |     |    |
| 8 x 120 | Ø 8 | Ø 8 | 120 | 125 | 80    | 40  | 45 |
| 8 x 140 |     |     | 140 | 145 | 100   |     |    |

10 N = 1 Kg.  
1 kN = 100 Kg.

### 6. CARGAS (Cargas Máximas Recomendadas en kN/mm<sup>2</sup>)

| Material Base            |  Hormigón |      |      |  Ladrillo Macizo |      |      |  Ladrillo Huevo |      |      |
|--------------------------|--|------|------|--|------|------|--|------|------|
|                          | Ø 5  | Ø 6  | Ø 8  | Ø 5  | Ø 6  | Ø 8  | Ø 5  | Ø 6  | Ø 8  |
| Carga Máxima Tracción    | 0,26   | 0,36 | 0,50 | 0,05   | 0,06 | 0,09 | 0,03   | 0,04 | 0,06 |
| Carga Máxima Cizalladura | 0,26   | 0,36 | 0,50 | 0,05   | 0,06 | 0,09 | 0,04   | 0,05 | 0,07 |

NOTA: La información que se refleja en esta Ficha Técnica, es informativa, sin ningún valor contractual, los datos son orientativos. MAREFIX, S.L. se reserva el derecho a modificar sin previo aviso el diseño de sus productos