

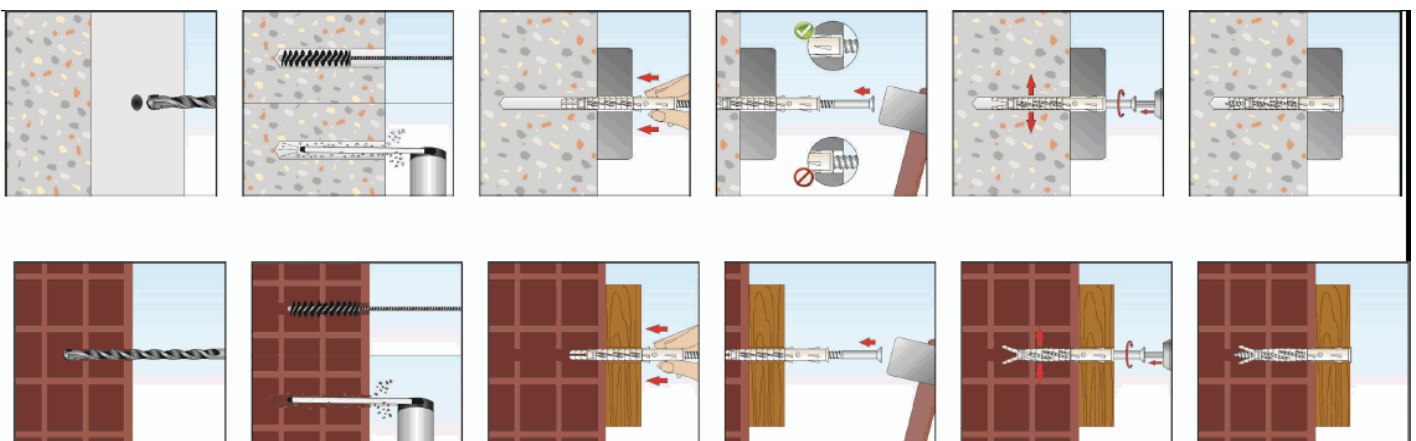
Denominación: **TACO NYLON UNIVERSAL PARA FIJACION DE ALTAS CARGAS.**

## 1. CARACTERÍSTICAS

- \* Taco para fijación de Altas Cargas y valores altos de Resistencia Mecánica del mismo.
- \* Anclaje plástico para múltiples usos en hormigón fisurado y no fisurado, ladrillo, piedra, bloque, etc.
- \* Al expandirse, el taco tiende a anudarse, con lo cual es apto y recomendable para materiales huecos o para fijarlo en materiales base desconocidos.
- \* Versiones en Tornillo Zincado, Cabeza Avellanada, Cabeza Hexagonal y lo mismo en Acero Inox A-4.
- \* Gama: Diámetro de Tacos de 8 y 10 y Longitudes de Tornillo desde 80 a 260 mm.
- \* Amplia selección de Espesores a Fijar
- \* Fácil, sencilla y rápida instalación, con montaje a través del material a fijar.
- \* Empleo en cargas estáticas o cuasi-estáticas.

## 2. INSTALACIÓN

- \* Hacer un taladro del diámetro y profundidad acorde al taco que se vaya a utilizar (ver datos instalación)
- \* Limpiar el agujero de restos de polvo y fragmentos, mejor si se utiliza una bomba de soplado y un cepillo
- \* Presentar el material a fijar, e insertar el taco a través del material a fijar, golpeando sobre éste hasta que el collarín del taco, contacte con el material a fijar.
- \* Roscar el tornillo hasta que entre en contacto con el collarín para asegurar la correcta expansión del taco.



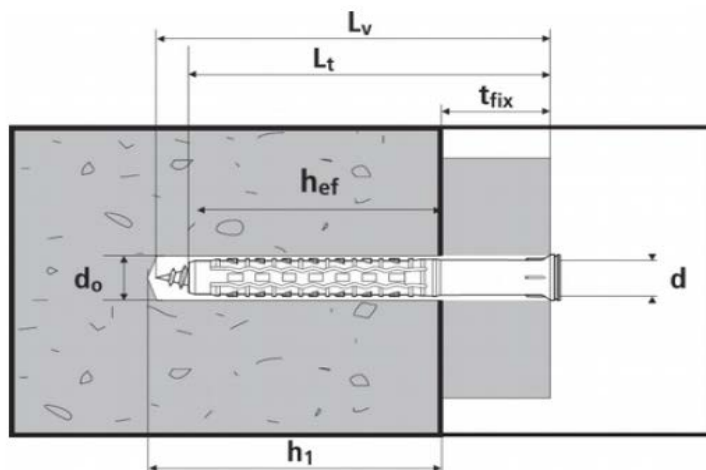
### 3. MATERIAL

- \* Taco: Poliamida 6
- \* Tornillos: Acero al Carbono, grado 5.8 y Acero Inoxidable A-4 (AISI-316).
- \* Recubrimiento: Zincado mínimo 5um, de acuerdo con la norma ISO 4042

### 4. APLICACIÓN

- \* Uso para exteriores e interiores.
- \* Fijación de marcos de puertas y ventanas.
- \* Rehabilitación de Fachadas.
- \* Fijación de placas de piedra (revestimiento de Fachadas)
- \* Cualquier Fijación sobre los materiales base indicados.

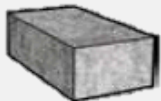


### 5. DATOS DE INSTALACIÓN



Medida	d <sub>o</sub>	d	L <sub>t</sub>	L <sub>v</sub>	t <sub>fix</sub>	h <sub>ef</sub>	h <sub>1</sub>
8 x 80	Ø 8	Ø 5,5	80	85	10	70	80
8 x 100			100	105	30		
8 x 120			120	125	50		
8 x 140			140	145	70		
8 x 170			170	175	100		
8 x 200			200	205	130		
10 x 80	Ø 10	Ø 7,0	80	85	10	70	80
10 x 100			100	105	30		
10 x 120			120	125	50		
10 x 140			140	145	70		
10 x 160			160	165	90		
10 x 200			200	205	130		
10 x 240			240	245	170		
10 x 260	260	265	190				

10 N = 1 Kg.  
1 kN = 100 Kg.

### 6. CARGAS & DISTANCIAS (Cargas Máximas Recomendadas)

Material Base												
	Hormigón		Ladrillo Macizo		Ladrillo Hueco		Ladrillo Hueco					
Diámetro Taco	Ø 8		Ø 10		Ø 8		Ø 10		Ø 8		Ø 10	
Acabado	ZN	INOX	ZN	INOX	ZN	INOX	ZN	INOX	ZN	INOX	ZN	INOX
Carga Máxima Tracción N/mm <sup>2</sup>	1,20	1,20	2,00	2,00	0,25	0,25	0,25	0,25	0,20	0,20	0,42	0,42
Carga Máxima Cizalladura N/mm <sup>2</sup>	2,55	3,00	4,10	4,10	0,25	0,25	0,25	0,25	0,20	0,20	0,42	0,42
Distancia mínima entre anclajes	85		100		250				250			
Distancia mínima al borde	85		100		100				100			

NOTA: La información que se refleja en esta Ficha Técnica, es informativa, sin ningún valor contractual, los datos son orientativos. MAREFIX, S.L. se reserva el derecho a modificar sin previo aviso el diseño de sus productos